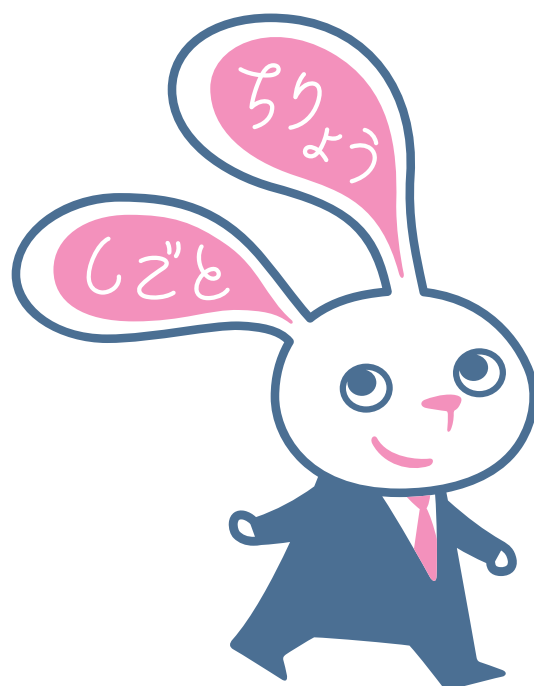


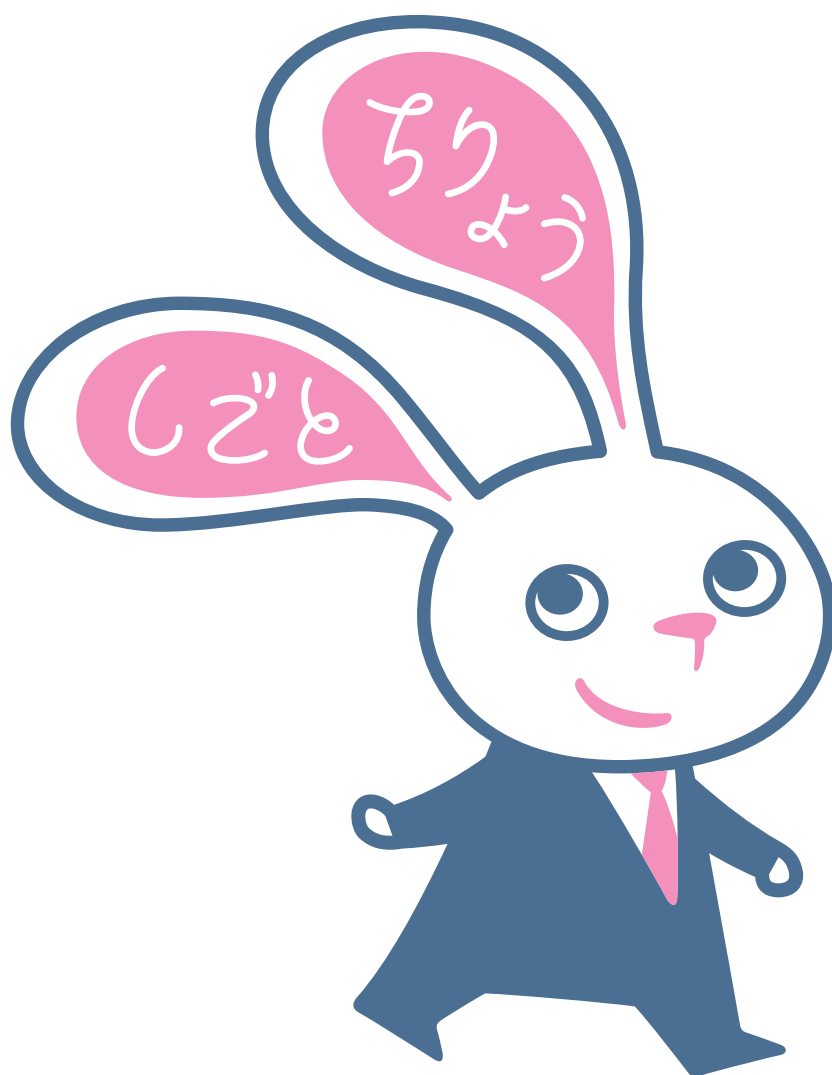
「治療と仕事の両立支援」イメージキャラクター  
“ちりょうさ” 使用ガイドライン



## “ちりょうさ” について

スーツを着たうさぎのキャラクターです。両耳を「ちりょう」「しごと」のフキダシに見立て、両立すべきものが明確に伝わることを意図しています。軽やかに歩いている姿で、「治療と仕事を両立」することによる前向きな気持ち、より働きやすい職業生活へと一歩ずつ着実に先を進んでいくイメージを表現しています。

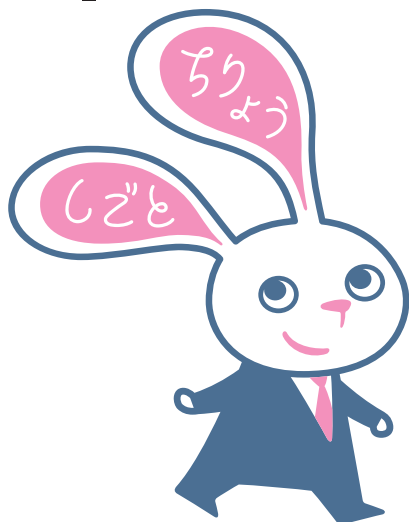
“ちりょうさ”という名前は、「治療(ちりょう)」と「うさぎ」を合成した造語です。



## 基本形

以下の「基本形\_1」「基本形\_2」「基本形\_3」の3パターンが使用できます。

### ■ 基本形\_1



### ■ 基本形\_2



### ■ 基本形\_3



## カラー\_基本形

原則として表示色は「フルカラー」を使用してください。「フルカラー」の使用が難しい場合は、「単色カラー」「モノクロ\_1」「モノクロ\_2」が使用できます。指定色以外での使用はできません。

### ■フルカラー



C55 M25 Y0 K40  
R80 G125 B165  
DIC 424

C0 M55 Y0 K0  
R255 G150 B195  
DIC 2240

### ■単色カラー



DIC 424

DIC 424  
(70%)

### ■モノクロ\_1



K100

K75

### ■モノクロ\_2

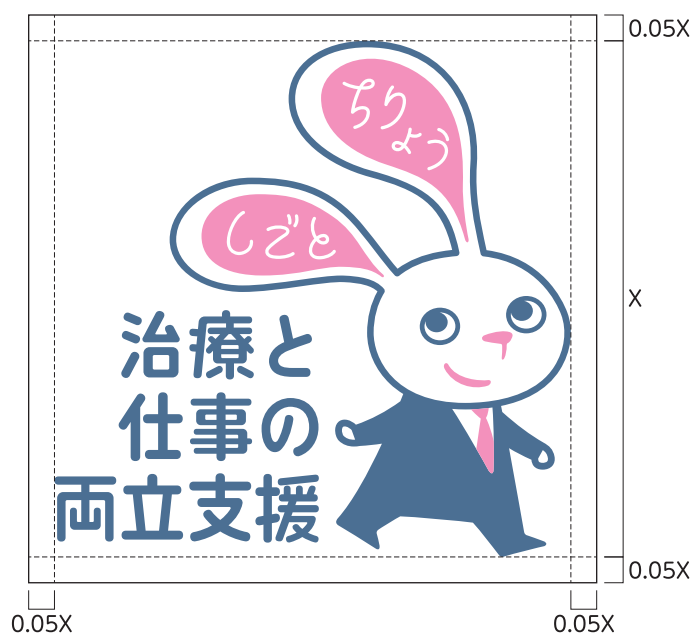


K100

## アイソレーションエリア\_基本形

「基本形\_2」「基本形\_3」を使用する場合は、以下のアイソレーションエリアを確保し、それより内側に他の要素が入らないようにしてください。

### ■ 基本形\_2



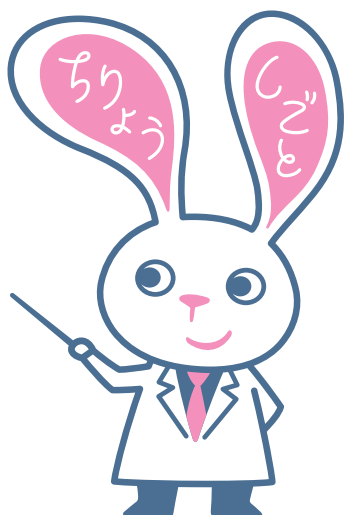
### ■ 基本形\_3



## 白衣A

以下の「白衣A\_1」「白衣A\_2」「白衣A\_3」の3パターンが使用できます。

### ■ 白衣A\_1



### ■ 白衣A\_2



### ■ 白衣A\_3



## カラー\_白衣A

原則として表示色は「フルカラー」を使用してください。「フルカラー」の使用が難しい場合は、「単色カラー」「モノクロ\_1」「モノクロ\_2」が使用できます。指定色以外での使用はできません。

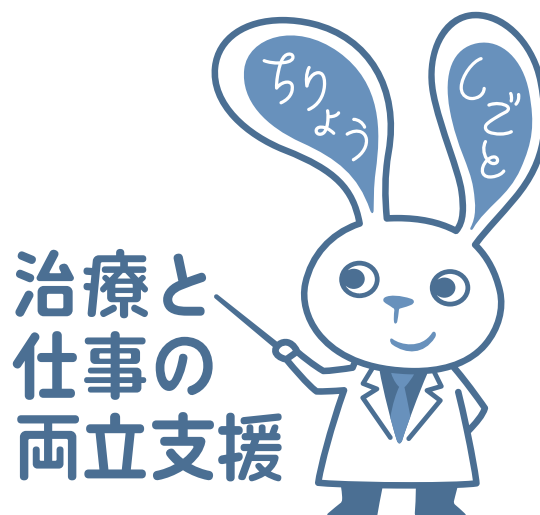
### ■ フルカラー



C55 M25 Y0 K40  
R80 G125 B165  
DIC 424

C0 M55 Y0 K0  
R255 G150 B195  
DIC 2240

### ■ 単色カラー



DIC 424

DIC 424  
(70%)

### ■ モノクロ\_1



K100

K75

### ■ モノクロ\_2

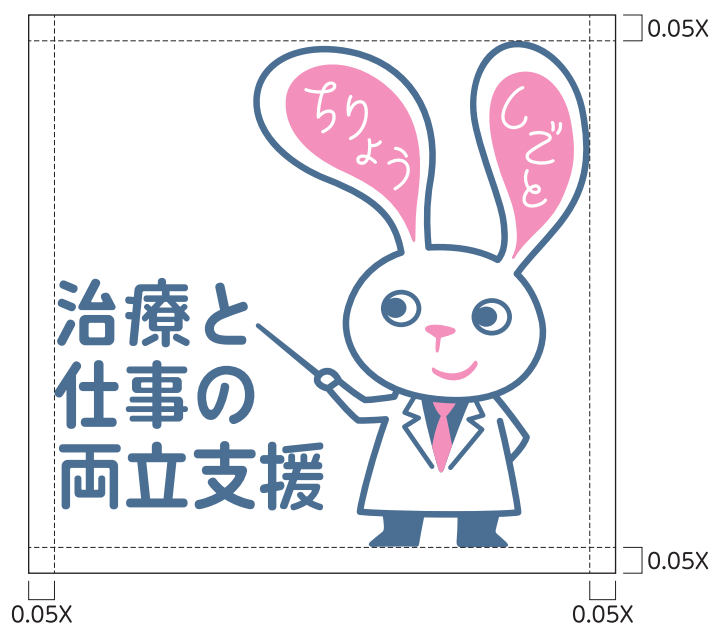


K100

## アイソレーションエリア\_白衣A

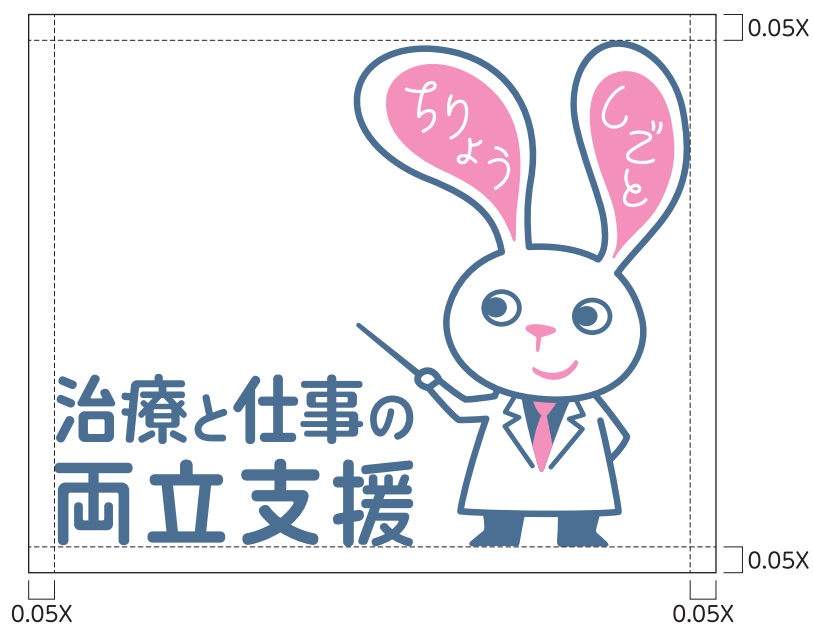
「白衣A\_2」「白衣A\_3」を使用する場合は、以下のアイソレーションエリアを確保し、それより内側に他の要素が入らないようにしてください。

### ■ 白衣A\_2



Xは「04 アイソレーションエリア\_基本形」をご参照ください。

### ■ 白衣A\_3

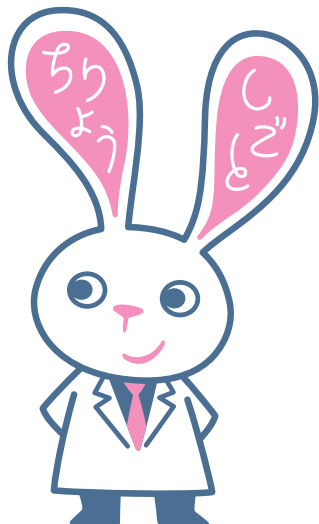




## 白衣B

以下の「白衣B\_1」「白衣B\_2」「白衣B\_3」の3パターンが使用できます。

### ■ 白衣B\_1



### ■ 白衣B\_2



### ■ 白衣B\_3



## カラー\_白衣B

原則として表示色は「フルカラー」を使用してください。「フルカラー」の使用が難しい場合は、「単色カラー」「モノクロ\_1」「モノクロ\_2」が使用できます。指定色以外での使用はできません。

### ■ フルカラー



C55 M25 Y0 K40  
R80 G125 B165  
DIC 424

C0 M55 Y0 K0  
R255 G150 B195  
DIC 2240

### ■ 単色カラー



DIC 424

DIC 424  
(70%)

### ■ モノクロ\_1



K100

K75

### ■ モノクロ\_2

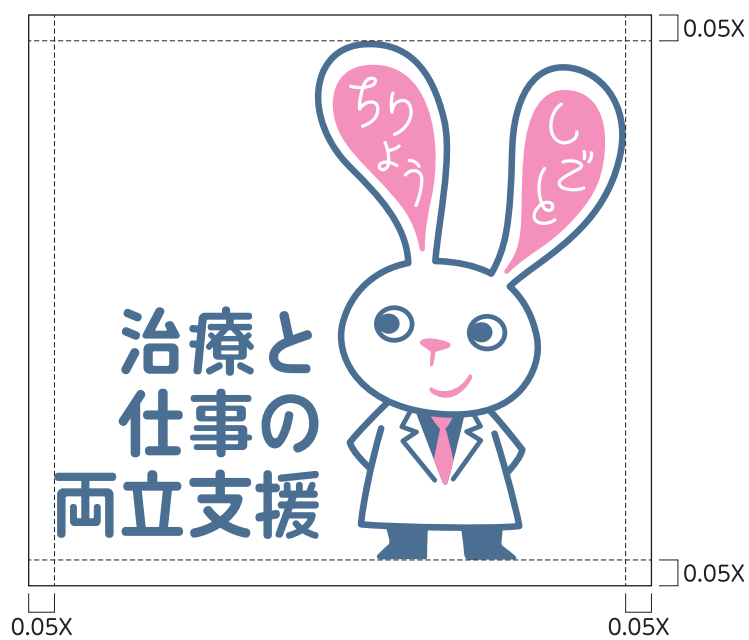


K100

## アイソレーションエリア\_白衣B

「白衣B\_2」「白衣B\_3」を使用する場合は、以下のアイソレーションエリアを確保し、それより内側に他の要素が入らないようにしてください。

### ■ 白衣B\_2



Xは「04 アイソレーションエリア\_基本形」をご参照ください。

### ■ 白衣B\_3



## 作業服

以下の「作業服\_1」「作業服\_2」「作業服\_3」の3パターンが使用できます。

### ■ 作業服\_1



### ■ 作業服\_2



### ■ 作業服\_3



## カラー\_作業服

原則として表示色は「フルカラー」を使用してください。「フルカラー」の使用が難しい場合は、「単色カラー」「モノクロ\_1」「モノクロ\_2」が使用できます。指定色以外での使用はできません。

### ■ フルカラー



C55 M25 Y0 K40  
R80 G125 B165  
DIC 424

C0 M55 Y0 K0  
R255 G150 B195  
DIC 2240

C55 M25 Y0 K70  
R30 G70 B120  
DIC 410

### ■ 単色カラー



DIC 424

DIC 424  
(70%)

### ■ モノクロ\_1



K100

K75

### ■ モノクロ\_2

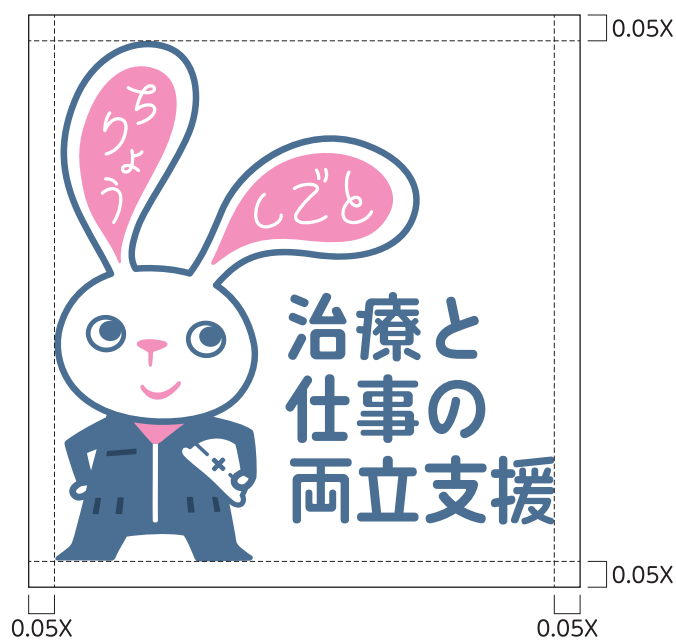


K100

## アイソレーションエリア\_作業服

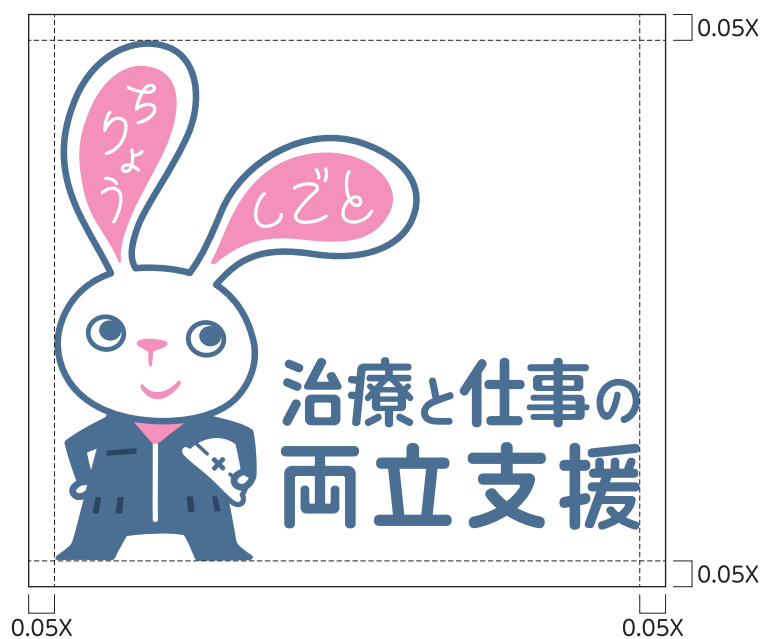
「作業服\_2」「作業服\_3」を使用する場合は、以下のアイソレーションエリアを確保し、それより内側に他の要素が入らないようにしてください。

### ■ 作業服\_2



Xは「04 アイソレーションエリア\_基本形」をご参照ください。

### ■ 作業服\_3

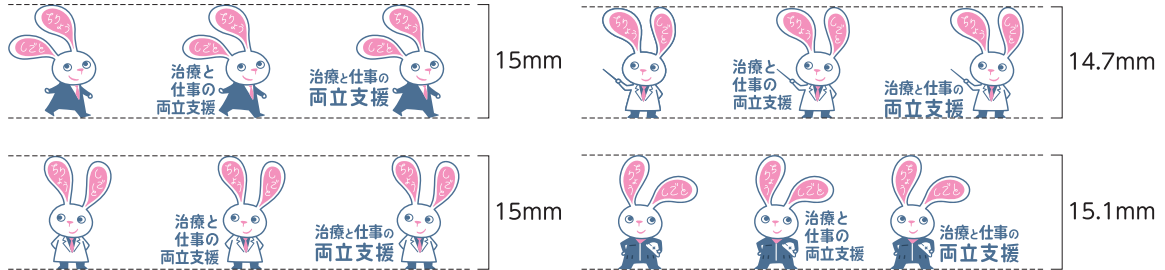


## 最小サイズ

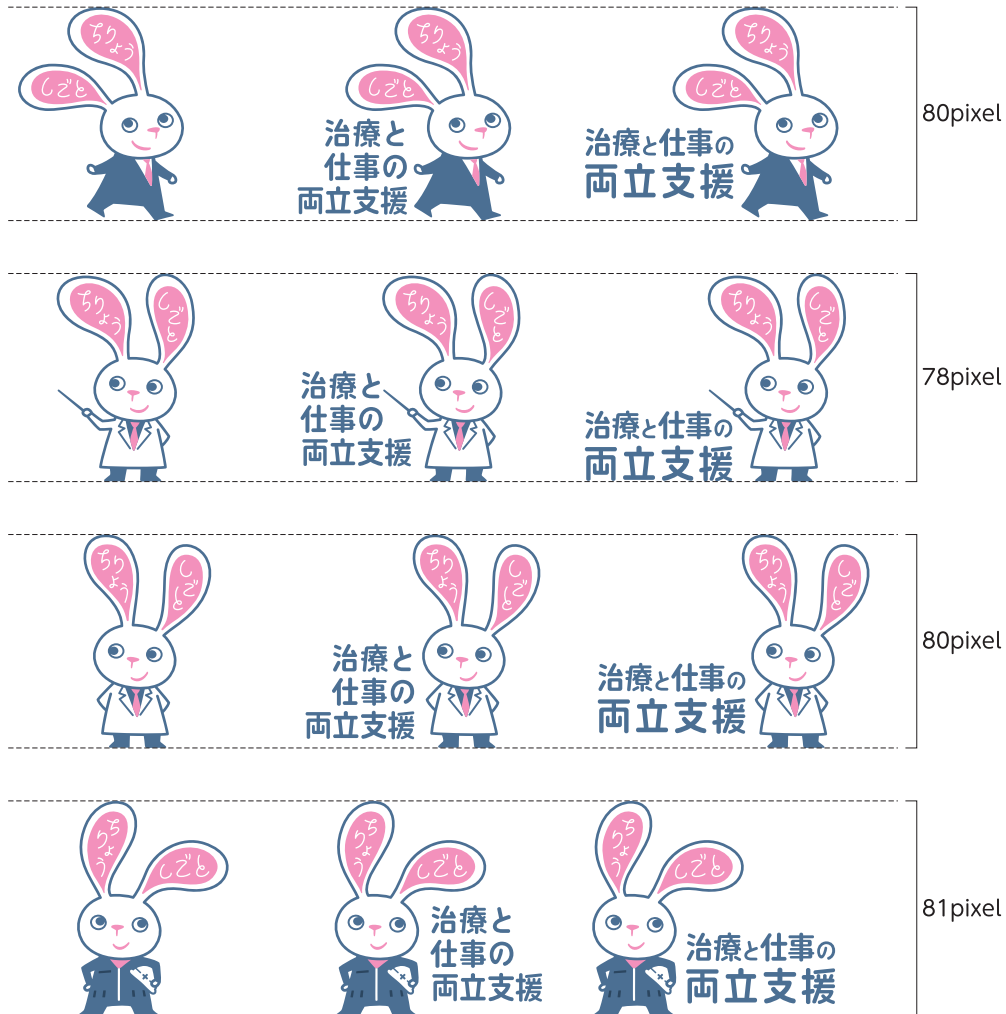
サイズ、傾きについては、以下のルールを守って使用してください。

### ■ 最小サイズ

印刷物



デジタル



## 使用禁止例／例外

原則としてキャラクターの改変はできません。以下のルールを守って使用してください。

### ■ 使用禁止例



縦横比率を変えないでください



変形しないでください



色を変えないでください



文字を乗せないでください



パーツを変形しないでください



表情を変えないでください



ポーズを変えないでください



頭身を変えないでください



フォントを変えないでください



文言を変えないでください



文字組を変えないでください



傾けないでください

### ■ 例外

「基本形\_1」のみ、使用上やむを得ない場合に左右それぞれ20度までの回転が可能です。  
(原則として傾き0を推奨します。)



左に20度回転



傾き0



右に20度回転



## 職業別 “ちりょうさ”

以下の職業別のパターンが使用できます。

### 【製造業関連】

#### ■ 製造職員



### 【電気・ガス・熱供給・水道業関連】

#### ■ 電気業



#### ■ ガス業

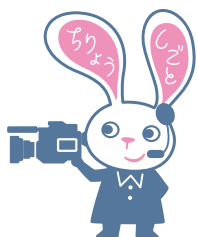


#### ■ 水道業



### 【情報通信業関連】

#### ■ テレビ局員



#### ■ 記者・アナウンサー



### 【運輸業関連】

#### ■ タクシー運転手



#### ■ 配達員



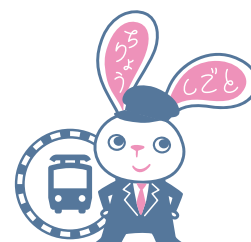
#### ■ バス運転手



#### ■ 航空客室乗務員



#### ■ 鉄道客室乗務員

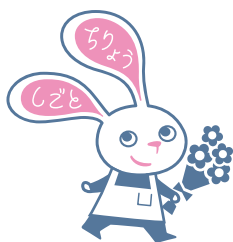


### 【卸売業・小売業関連】

#### ■ 本屋



#### ■ 花屋



### 【金融業・保険業関連】

#### ■ 金融業



#### ■ 保険業



カラー・アイソレーションエリア・最小サイズ・使用禁止令／例外については、他のパターンと同様のルールです。  
P12～P15 を参照ください。

## 職業別 “ちりょうさ”

以下の職業別のパターンが使用できます。

### 【不動産業関連】

#### ■ 不動産業



### 【専門業・教育関連】

#### ■ 研究職



#### ■ 教員・講師



### 【サービス業関連】

#### ■ 清掃員



#### ■ 理容師・美容師



#### ■ 警備員



#### ■ ホールスタッフ



#### ■ キッチンスタッフ



### 【医療・福祉関連】

#### ■ 保育士



#### ■ 医療職



#### ■ 医療職

